

Elfogadás-határon: az innovációk társadalmi próbája

Telemedicina és fenntartható élelmiszer-
technológiák társadalmi elfogadottsága

Dr. Csizmady Adrienne
*ELTE Társadalomtudományi Kutatóközpont,
Szociológiai Intézet*





A kutatás célja

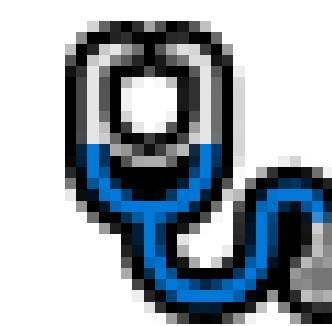
Mérhető, alkalmazható eszköztár
létrehozása az elfogadottság vizsgálatára.

Cél: Megérteni, **mi segíti vagy akadályozza**
az innovációk társadalmi beágyazódását.

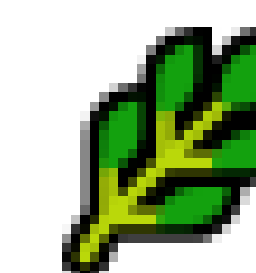
Két kiemelt terület példáin keresztül:



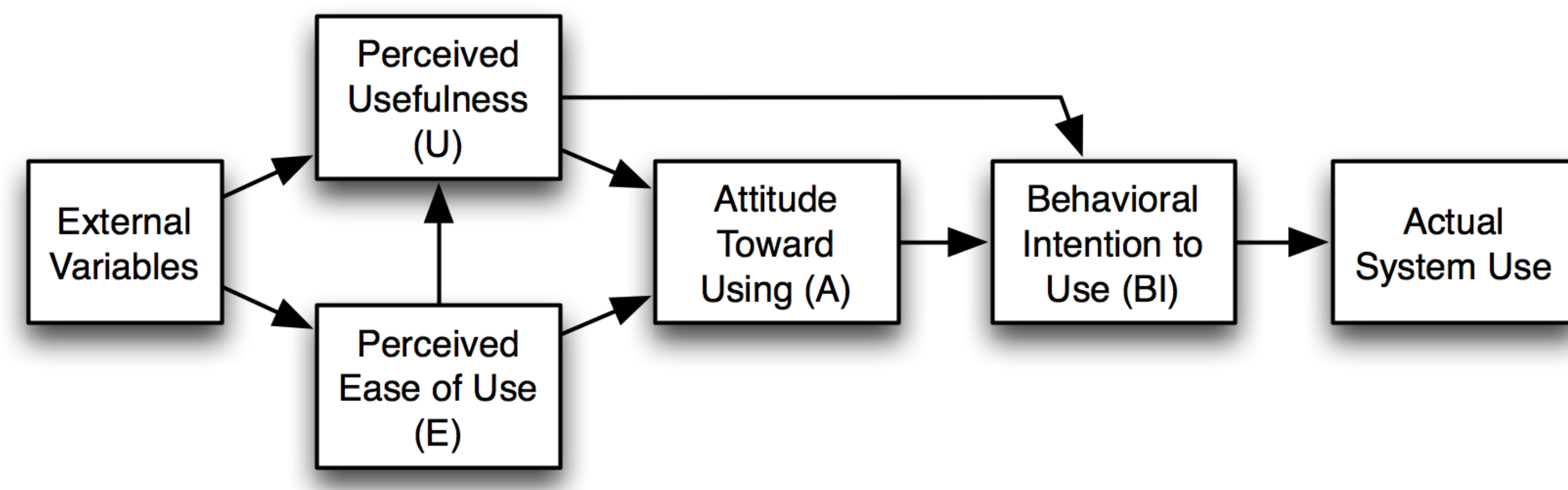
Telemedicina



Fenntartható
élelmiszer-technológiák

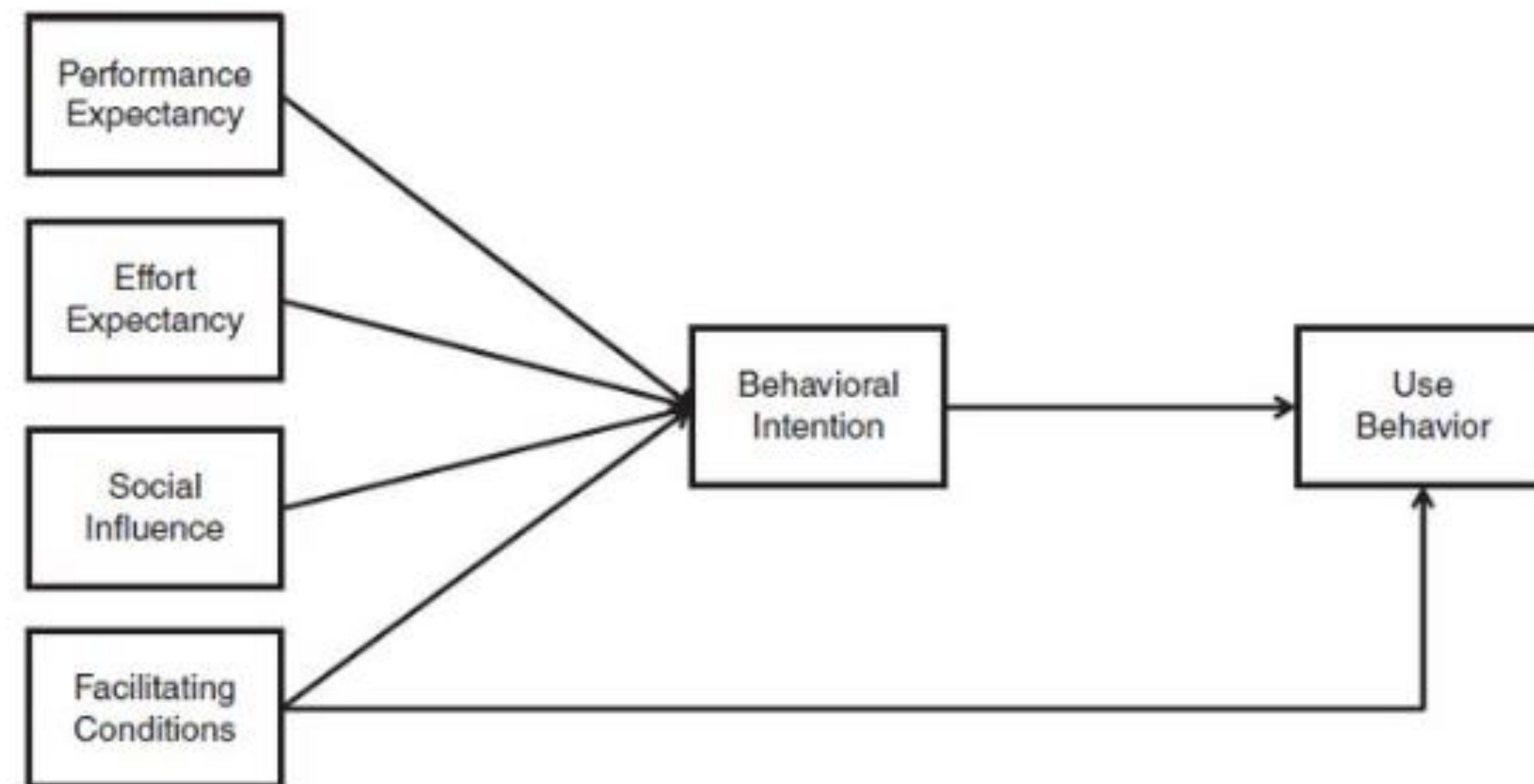


Elméleti háttér



A Toolkit több modellre épül:

TAM (Technology Acceptance Model) –
hasznosság, használhatóság



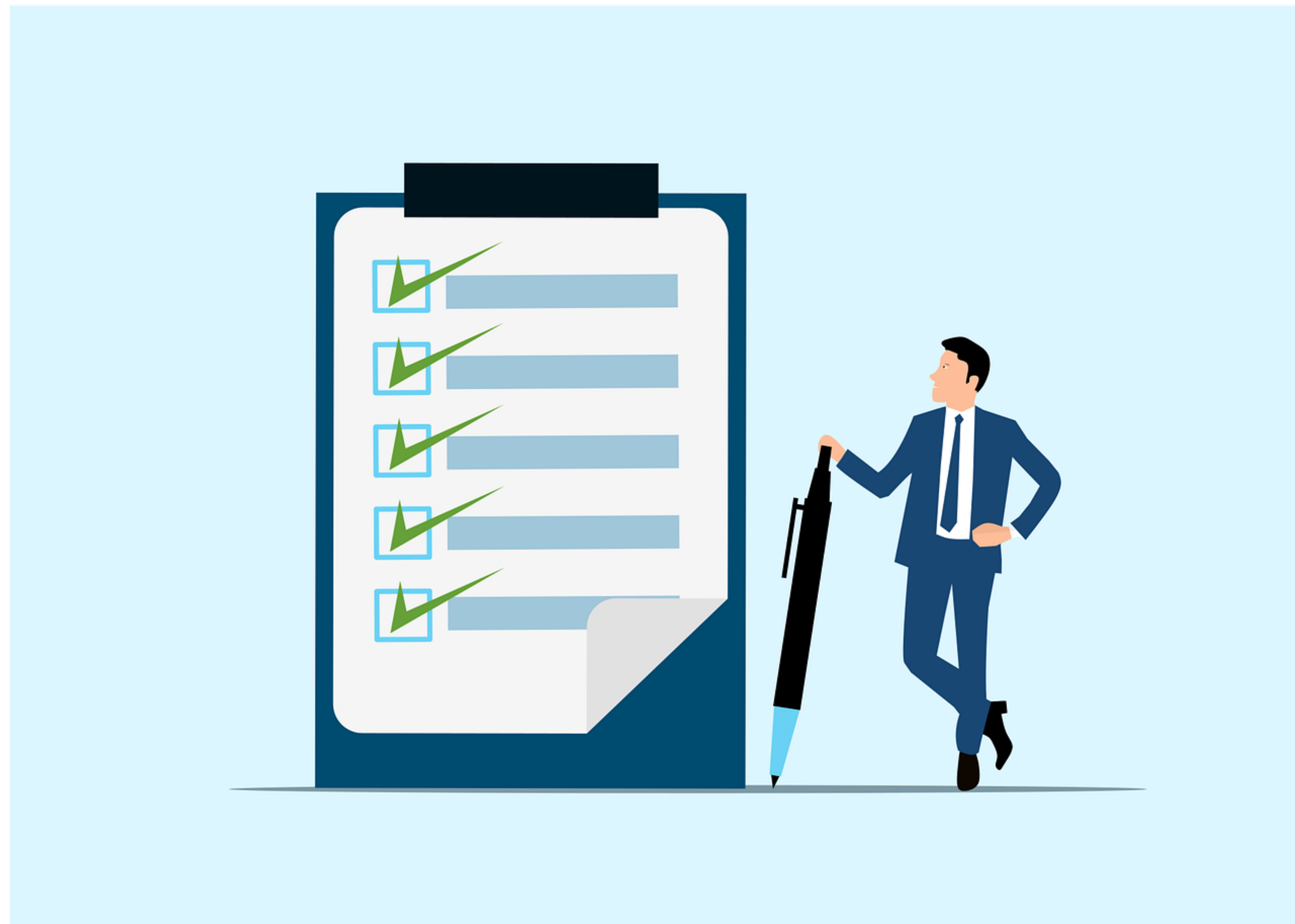
UTAUT (Unified Theory of Acceptance and Use of Technology) –
társadalmi befolyás, bizalom, szokás



Social Acceptance Model –
egyéni, közösségi és intézményi szintek

 Az elfogadás **többszintű folyamat:**
egyéni attitűdök – közösségi normák – intézményi bizalom

Módszertani háttér



Cél: Acceptance Index →
0–100-as skála az elfogadás mérésére.

Kérdőíves felmérések több mint 8 elfogadási modul mentén:
- a hasznosságtól és bizalomtól az érzelmekig, az etikától a társadalmi normákig.



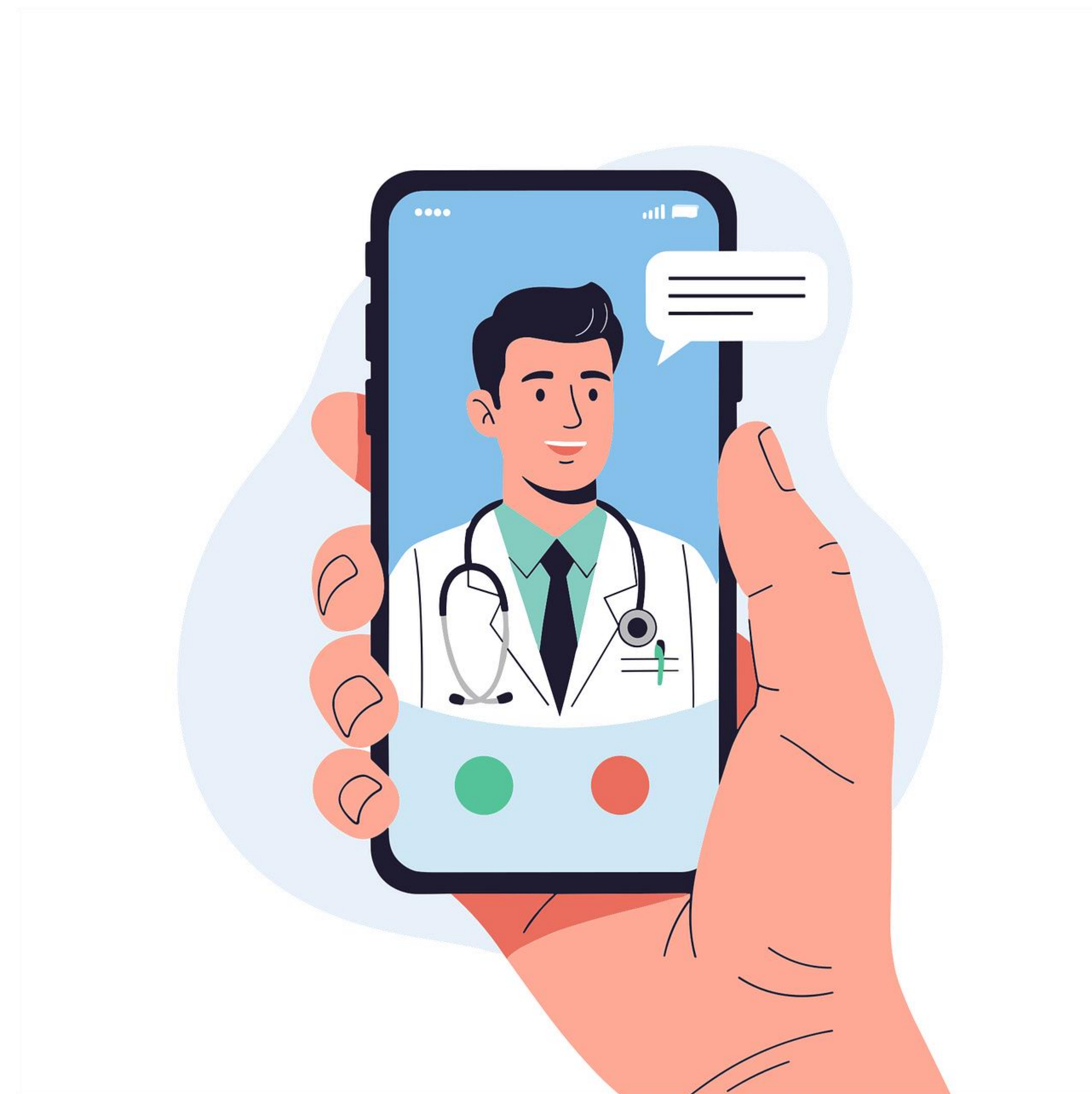
Félig strukturált interjúk fejlesztőkkel, felhasználókkal, döntéshozókkal.

Kvantitatív és kvalitatív elemzés integrálva.

Telemedicina

Kérdés:

Bíznak-e az emberek az online gyógyításban?



Pozitív tényezők:

- ❖ gyors,
- ❖ kényelmes,
- ❖ biztonságos.

Negatív tényezők:

- adatvédelem,
- személytelenség,
- digitális kompetencia.

Eredmények:

- **bizalom ↔ hasznosság:** erős korreláció ($r > 0,6$)
- **kockázat ↔ szándék:** negatív korreláció ($r < -0,4$)

A bizalom az elfogadás legfontosabb előfeltétele.

Fenntartható élelmiszer- innovációk

Kérdés:

Elfogadhatók-e az „új ételek”?



A fenntarthatóság önmagában nem elég.

Gátló tényezők:

- természetellenesség érzete,
- undorreakciók,
- bizalomhiány a gyártókban.

Pozitív tényezők:

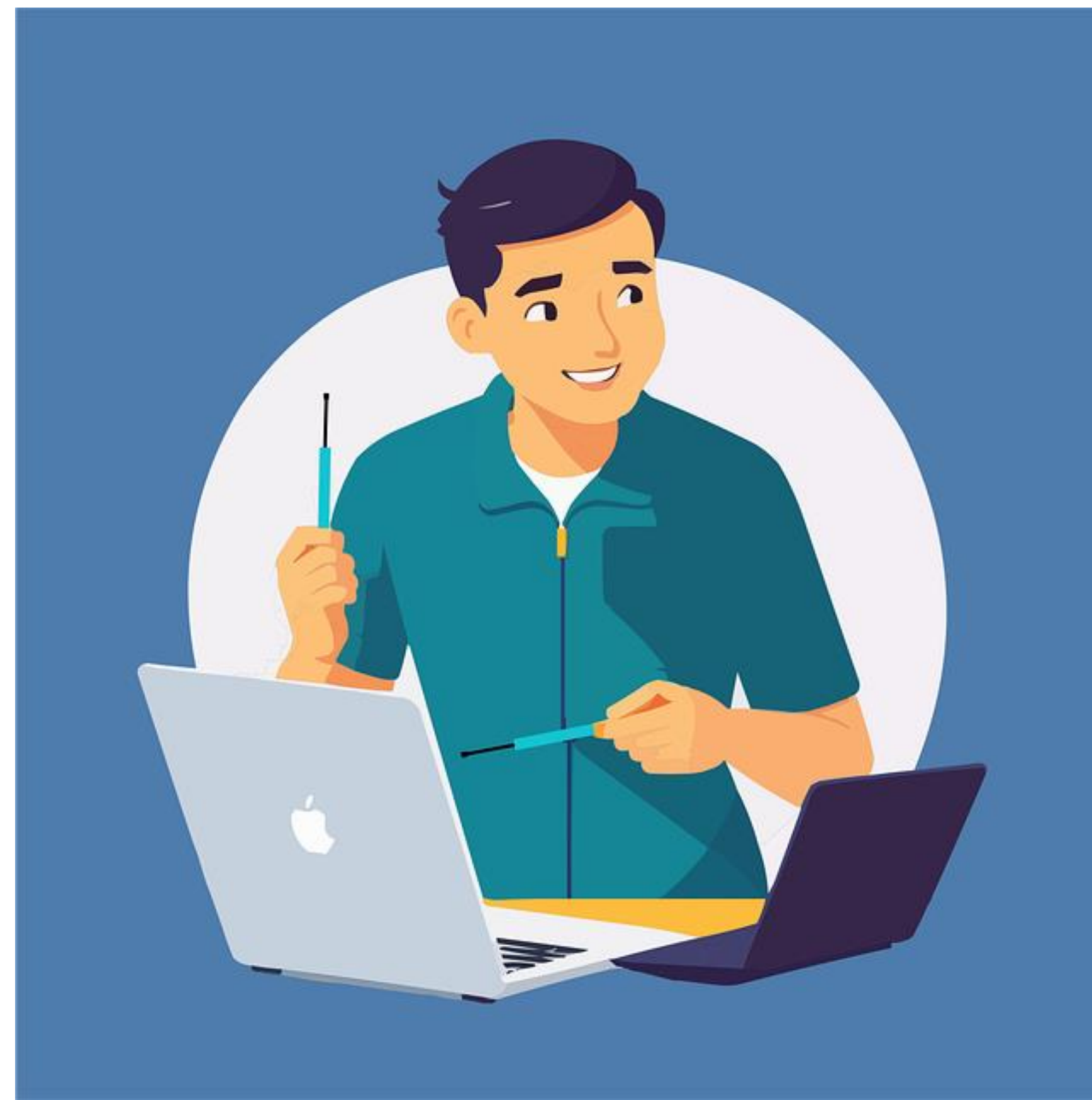
- ❖ átláthatóság,
- ❖ etikus előállítás,
- ❖ helyi termelés.

Az elfogadás érzelmi és kulturális alapú, nem racionális.

Keresztmetszeti tanulságok

Szempon	Telemedicina	Élelmiszer-innováció	Közös tanulság
Központi tényező	Bizalom, adatbiztonság	Természetesség, morál	A bizalom az alap
Érzelmi válasz	Megnyugvás / félelem	Kíváncsiság / undor	Érzelem vezérli az elfogadást
Policy lehetőség	Digitális kompetenciafejlesztés	Fogyasztói edukáció	Tudatosítás és transzparencia

Miért hasznos a Toolkit?



Mérhetővé teszi az elfogadást – **Acceptance Index**

Támogatja a kommunikációs és bevezetési stratégiákat

Összeköti a kutatást és a döntéshozatalt



Alkalmazható más területekre is (energia, mobilitás, zöld innovációk)

Az elfogadás nem állapot, hanem folyamat – mérhető és fejleszthető.



Összegezve



Az innováció társadalmi próbája az elfogadás.

A technológia jövője azon múlik, **mennyire bíznak benne az emberek.**

A Toolkit célja: az innovációk **emberközpontúvá és bizalomra épülővé tétele.**

A jövő technológiája csak akkor működik, ha a társadalom is elfogadja.

Köszönöm a figyelmet!

Csizmady Adrienne
csizmady.adrienne@tk.hu

A kutatócsoport tagjai:

Bagyura Márton – Pécsi Tudományegyetem, Kommunikáció és Médiatumományi Tanszék

Olt Gergely – ELTE Társadalomtudományi Kutatóközpont, Szociológiai Intézet