



# SÓLY KÖZSÉG ÉS A Társadalmi Innováció

TINLAB Kutatási Eredmények és  
Jövőkép

Ispán Krisztina

Polgármester  
Társadalmi Innovációs Mentor

# Vezetés és mentorálás

Több, mint településvezetés

Sóly a Keresztény Magyar  
Állam bölcsője

Településvezetőként és **társadalmi innovációs mentorként** a célom a tudomány és a napi gyakorlat összekapcsolása

A lakosság, egyetem, önkormányzat és gazdaság együttműködése

A lakossági igények tudományos mérése

Adatvezérelt döntéshozatali folyamatok

# Sóly: Történelem és Identitás

A Bakony és a Balaton Kapujában

A keresztény magyar állam bölcsője

Református templom: Hazánk legrégebbi falusi temploma

István és Koppány csatájának helyszíne



# A Kutatás Módszertana



- **Környezetpszichológi  
a**

Az ELTE EKTi szakmai  
vezetésével vizsgáltuk a  
helykötődést és helyidentitást.



- **Közösségi workshop**

Nem csupán adatokat  
gyűjtöttünk, hanem  
közösén értelmeztük a  
falujövőképét



- **Társadalmi innováció**

A kutatásból konkrét  
fejlesztési stratégia és  
pilot projektek születnek.



# A lakosság megtartó ereje

93.6%

Nem tervezi az  
elköltözést



## Erős érzelmi kapcsolat

A kutatás egyik legfontosabb eredménye a sólyiak erős kötődése a településhez. Az elégedettségi mutatók minden területen a tudományos középérték felett vannak. 82% beköltöző: A település dinamikusan fejlődik és vonzó lakóhely.

# Mérhető Jól-lét és Elégedettség

Otthonnal való elégedettség

25.98 / 35

Élettel való elégedettség

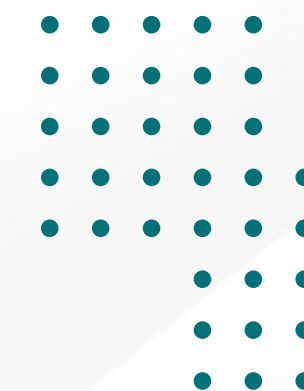
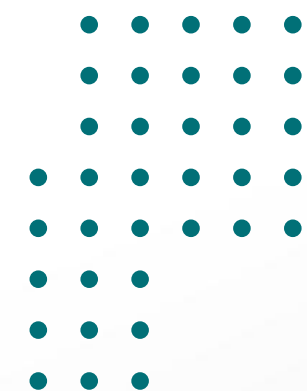
25.37 / 35

Helykötődés mértéke

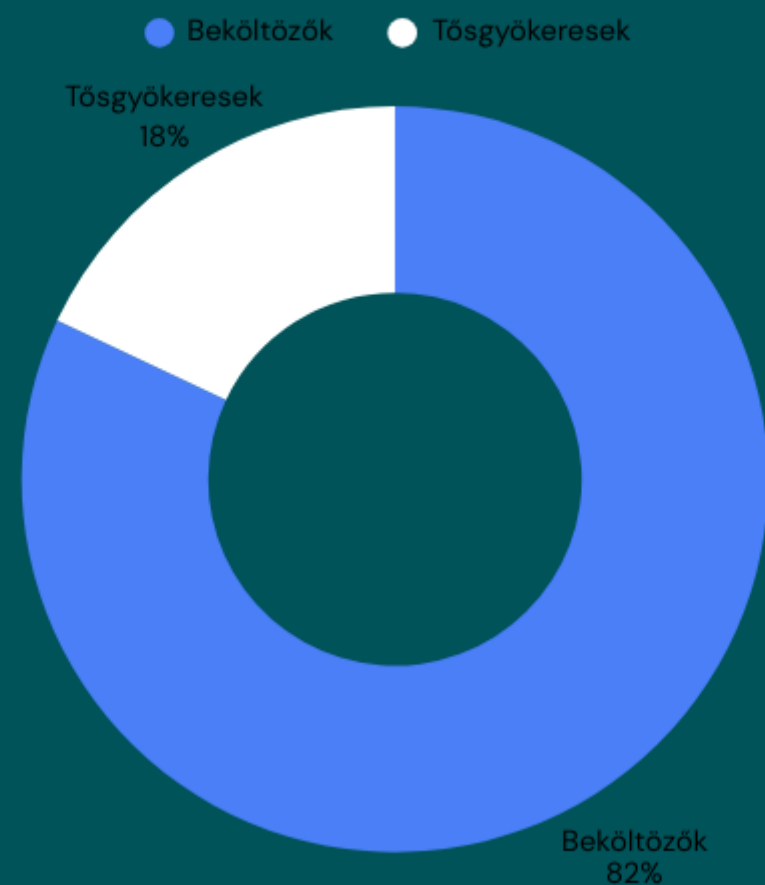
24.12 / 30

Településsel való elégedettség

23.65 / 35



# Közösségi összetétel



A "Befogadó falu" Kihívása

A lakosság 82%-a később költözött Sólyba

Innovációs lehetőség: A tősgyökeres lakosok mély identitásának és a beköltözők friss energiájának összekapcsolása

# Turisztika és Kultúrális Innováció



## Tematikus sétautak

“Szent István nyomában”  
történelmi túraútvonal és  
kilátópontok



## Ipartörténeti megújulás

A Papírmalom romjainak  
kultúrális  
és ipartörténeti bemutatása.



## Közösségi események

Sport és családi rendezvények,  
melyek élhetővé és  
szerethetővé teszik a falut

# Társadalmi innováció a gyakorlatban

Caring Communities Sólly

Interreg Duna Régió:  
nemzetközi hálózat része vagyunk



“A településfejlesztés gyakorlatába bevitt mély  
elemzés

hozzájárul egy összetettebb fejlesztési szemlélethez,  
amely figyelembe veszi az emberek térhasználatát és  
téri kapcsolódását is.”

~Dr. Dúll Andrea, Kutatásvezető ELTE EKI

# A SÓLYI MODELL ÜTEMTERVE

## KUTATÁS

Helyi identitás és kötődés  
feltárása (TINLAB)

## VALIDÁLÁS

Eredmények beépítése  
a településstratégiába

## PILO T

Tematikus séták és  
Gondoskodó  
Közösségek

## SKÁLÁZÁS

Sóly. mint országos  
kistelepülési  
minta-projekt

# KÖSZÖNÖM A FIGYELMET!

Ispán Krisztina  
polgármester  
Sóly Község Önkormányzata



+36 30 224  
8189



polgarmester@soly.h



www.soly.h

2026.05.27.

u



